

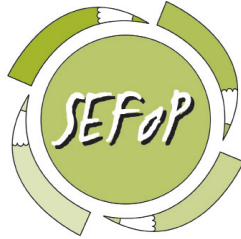
Projet

Groupe

Animation

Société

Communication



Service d'Education
et de Formation
Populaire
ASBL

Service d'Education Permanente
Acteur de cohésion sociale



Catalogue de FORMATION 2011





Sommaire

Le SEFoP... en quelques mots	page 3
Devenez adhérent au SEFoP !	page 4
Intéressé par le tarif réduit ?	page 5
Méthodologie générale des formations	page 6
Programme de formation 2011	pages 5-26
Vue d'ensemble des formations	pages 22-23
Formations sur commande	page 27
Autres services formatifs	page 28
Faire appel au SEFoP... ..	page 30
Conditions générales d'inscription	page 31
Contacts	page 34
Talon d'inscription	page 35



Le SEFoP... en quelques mots

Constitué en asbl en l'an 2000, le Service d'Éducation et de Formation Populaire (SEFoP) est né de la rencontre de citoyens et de professionnels de l'éducation soucieux de soutenir le travail de terrain en milieu populaire. S'inscrivant dans des visées d'**Éducation Permanente** et de **Cohésion sociale**, il développe des dynamiques d'**égalité des chances**.

Pour cela, il met en place des **animations** et crée des **équipes de réflexion et d'action** qui permettent à chacun, particulièrement aux personnes issues du milieu populaire, de vivre une citoyenneté active, critique et solidaire par la prise de responsabilités dans leurs lieux de vie et dans la société.

De plus, il met sur pied un programme de **formation**, à destination de tous les **acteurs socioculturels** (professionnels ou non), notamment ceux qui développent leurs projets en milieu populaire : animateurs sociaux et culturels, travailleurs associatifs, formateurs, citoyens engagés, etc. À côté de cette offre de base, le SEFoP offre aussi une palette de services de formation pour répondre à des demandes spécifiques. Nous vous invitons également à les découvrir dans cette brochure...

Enfin, il développe des **outils pédagogiques** de soutien à l'animation et la formation.

Parce qu'une réelle égalité des chances n'est pas possible sans
une juste émancipation.

Parce qu'une émancipation véritable ne peut advenir sans
une citoyenneté assumée.

Devenez adhérent au SEFoP !

Vous partagez les rêves, les valeurs, les finalités du SEFoP ? Vous désirez vous aussi vous inscrire dans cette démarche au sein de la société ?

Alors, rejoignez cette grande famille... et devenez adhérent au SEFoP !

Grâce à votre acte d'adhésion, vous serez tenus au courant de toutes les activités du SEFoP, vous recevrez sa newsletter et ses analyses, vous aurez accès aux nombreux outils pédagogiques disponibles à son siège.

Mais ce n'est pas tout ! En effet, si vous êtes une personne morale, votre adhésion vous donne droit au tarif réduit sur l'ensemble de notre offre de formation.

En outre, par cette démarche, votre institution marque son adhésion aux valeurs et à l'objet social de la nôtre.

Pour demander à rejoindre nos autres adhérents, rien de plus simple : il suffit de renvoyer la demande d'adhésion complétée (disponible sur simple demande) à notre Conseil d'Administration. Si celui-ci remet un avis favorable, votre adhésion sera valable entre la date de cet avis et le 31 décembre de la même année.

Le montant de cette adhésion diffère si vous êtes un citoyen agissant en son nom personnel ou une institution (une asbl par exemple). Pour rappel, seule l'adhésion en tant que personne morale donne droit au tarif réduit.

Adhésion au SEFoP ASBL	Personne morale	Personne physique
Jusqu'au 31 décembre de l'année en cours	49,00 €	1,00 €

Intéressé par le tarif réduit ?

En tant qu'**institution (personne morale)**, vous bénéficiez d'office du tarif réduit si vous êtes **adhérent au SEFoP ASBL**.

En tant que **particulier (personne physique)**, vous bénéficiez d'office du tarif réduit si vous êtes :

- demandeur d'emploi ou
- étudiant ou
- pensionné ou
- bénéficiaire d'un revenu d'intégration.

Merci de joindre la preuve à votre demande d'inscription.

Si vous n'entrez dans aucune de ces catégories, le tarif plein est normalement d'application. Pour plus d'informations, n'hésitez pas à nous contacter.



Méthodologie générale des formations

Nos formations vous encouragent à rendre votre public acteur et constructeur de ses projets, dans des dynamiques d'éducation permanente et de cohésion sociale. Selon la même logique, c'est **vous** qui êtes invité à être acteur au cours de nos formations.

Notre méthodologie, ludique et variée, est donc également active et participative. Vous êtes au centre du processus d'apprentissage et avec d'autres professionnels ou bénévoles engagés, vous construisez des savoirs, vous approfondissez vos compétences, vous découvrez de nouvelles pistes et vous prenez du recul par rapport à votre pratique quotidienne.

Chaque acquis est synthétisé et les expérimentations sont débriefées, de manière à ce que chacun puisse en permanence mesurer le chemin parcouru et se situer au sein de la formation.

D'une manière générale, les contenus et méthodes ont été déterminés dans une perspective de professionnalisation du secteur socioculturel, en les adaptant à la réalité quotidienne des acteurs. Les débats et discussions, les partages d'expériences, les mises en situation, l'expérimentation des outils, les jeux de rôle, les jeux de groupe, les réalisations individuelles ou en sous-groupes, toutes les méthodologies sont choisies afin de permettre aux participants d'acquérir des outils concrets qu'ils pourront exploiter directement ou indirectement dans le cadre de leurs missions.

Des évaluations intermédiaires permettent la vérification de la compréhension des contenus, la pertinence des techniques employées et l'identification des compléments d'information à fournir dans la suite de la formation. Une évaluation plus conséquente est réalisée par les participants à la fin de chaque module.

En outre, les participants reçoivent en général un document pédagogique reprenant la synthèse des contenus de chaque activité réalisée. Ils sont invités à compléter celle-ci sur base de leur expérience, afin de pouvoir conserver des références alimentant leurs pratiques quotidiennes.

Programme de formation 2011

Le programme de formation 2011 est scindé en cycles qui regroupent des modules de formation complémentaires. Même si des liens forts existent entre les différents modules d'un même cycle, ceux-ci restent accessibles séparément.

Cycle « Gestion de projet » P.8

Ce cycle se centre sur l'ensemble de la dynamique de gestion de projet, de l'analyse d'une problématique à l'évaluation de l'action menée, en passant par la recherche de subsides.

Cycle « Management » P.10

Ce cycle permet aux responsables d'institution et d'équipe de travail de recevoir des outils utiles au développement de leurs compétences en réfléchissant à leurs pratiques professionnelles.

Cycle « Communication » P.12

Ce cycle aborde la communication sous toutes ses formes pour votre institution. Interne, externe ou interpersonnelle, celle-ci est en effet omniprésente dans toutes nos activités.

Cycle « Gestion de groupe » P.15

Ce cycle développe des outils et méthodes utiles pour gérer un groupe, l'encadrer, le dynamiser et l'aider à atteindre ses objectifs.

Cycle « Outils d'animation » P.18

Ce cycle aborde différentes techniques ludiques pour varier et optimiser votre animation (rencontres intergénérationnelles, contes, jeux coopératifs, etc.).

Cycle « Questions de société » P.24

Ce cycle se centre sur des problématiques de société actuelles et donne des pistes pour les intégrer dans votre animation.

Cycle « Informatique et médias » P.25

Ce cycle vous permet de développer votre maîtrise des outils informatiques et des médias de communication, lesquels sont devenus aujourd'hui incontournables.



Cycle « Gestion de projet »

« Entrepreneur cherche architecte »

Gérer son projet

Un plan, des étapes, des vérifications, un suivi... Comme une maison ne se construit pas sans architecte, un projet ne s'entreprind pas sans suivre certaines phases et respecter une méthode. Partant de l'analyse du milieu jusqu'à l'évaluation, en passant par la définition de la stratégie d'action via une méthode participative, découvrez l'ensemble du processus de gestion de projet.

A l'issue de cette formation, vous pourrez :

- Recueillir et synthétiser de l'information sur le milieu ;
- Appliquer une méthode participative de définition des objectifs ;
- Décrire les différentes étapes d'un projet ;
- Appliquer des outils méthodologiques propres à chaque phase ;
- Identifier les ressources et maîtriser les risques dans un projet ;
- Établir un budget ;
- Planifier, réaliser et exploiter les évaluations.

📅 Dates : 10, 17 et 24 janvier 2011

🌐 Lieu : Bruxelles

€ PAF réduite : 69 euros / pers.

€ PAF pleine : 119 euros / pers.

📅 Dates : 06, 14 et 21 juin 2011

🌐 Lieu : Namur

€ PAF réduite : 69 euros / pers.

€ PAF pleine : 119 euros / pers.

« Sous ? Tiens ! »

Trouver et demander des subventions

Les idées, c'est gratuit ! Mais pour le reste ? Des salles, des tables, des timbres, des affiches et du matériel informatique, sans compter les animateurs et les frais de téléphone des bénévoles... Tout cela, bien sûr, il va falloir le payer. A qui demander, que demander et comment le faire ?

A l'issue de cette formation, vous pourrez :

- Identifier les sources de subventions du paysage institutionnel de la Belgique francophone ;
- Analyser les possibilités et planifier vos demandes de subsides ;
- Répondre à un appel à projets ou rédiger une demande spontanée ;
- Utiliser l'outil « Antidech » du SEFoP (non compris dans le montant de la formation).

📅 Dates : 15 et 22 mars 2011

🌐 Lieu : Bruxelles

€ PAF réduite : 49 euros / pers.

€ PAF pleine : 89 euros / pers.

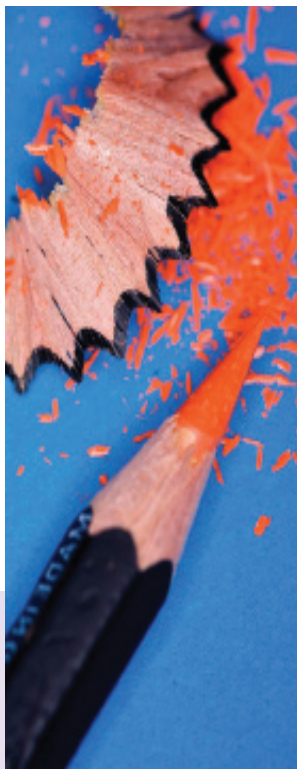
📅 Dates : 11 et 18 octobre 2010

🌐 Lieu : Namur

€ PAF réduite : 49 euros / pers.

€ PAF pleine : 89 euros / pers.

« Des graines à semer » Utiliser des techniques de créativité



Pourquoi ? Pour faire germer les idées bien sûr ! Que ce soit dans la définition des objectifs opérationnels ou dans la communication autour du projet, l'originalité est un critère important tant pour les publics que pour les bailleurs de fonds. Du classique Brainstorming à l'Oulipo, nous découvrirons et expérimenterons des techniques de créativité.

A l'issue de cette formation, vous pourrez :

- Créer les conditions nécessaires à la créativité ;
- Utiliser des techniques de créativité en groupe (brainstorming, chapeaux à penser, ...) ;
- Utiliser différentes techniques de créativité pour apporter des solutions à des problèmes divers.

📅 Date : 06 avril 2011

🌐 Lieu : Bruxelles

€ PAF réduite : 29 euros / pers.

€ PAF pleine : 49 euros / pers.

📅 Date : 15 septembre 2011

🌐 Lieu : Namur

€ PAF réduite : 29 euros / pers.

€ PAF pleine : 49 euros / pers.



Cycle « Management »

« Les grands méchants sous »


Réaliser sa comptabilité en partie double

Les chiffres, c'est pas votre truc ? Passif et actif, bilan, crédit, débit, comptes de charges et de produits vous donnent mal à la tête ? Et pourtant, vous devez répondre à l'obligation comptable de votre association ? Découvrez les outils nécessaires durant ces deux journées !

A l'issue de cette formation, vous pourrez :

- Utiliser le vocabulaire comptable ;
- Décrire une comptabilité en partie double ;
- Réaliser un budget et un bilan.

1 Dates : 07 et 14 février 2011

 Lieu : Bruxelles

€ PAF réduite : 49 euros / pers.

€ PAF pleine : 89 euros / pers.

(Remboursement intégral possible via l'APEF pour les travailleurs du secteur socioculturel)

« Navire cherche Capitaine »

Manager une équipe

Comment faire pour que chacun trouve sa place dans l'équipe ? Pour que le travail de chacun et celui de l'équipe soit le plus efficace possible ? Encadrer, coacher, déléguer... les rôles d'un responsable d'équipe sont multiples et essentiels pour le bon fonctionnement d'une organisation et le bien-être des travailleurs.

A l'issue de cette formation vous pourrez :

- Identifier et assurer les différents rôles qui incombent à un responsable d'équipe ;
- Planifier et évaluer le travail de collaborateurs ;
- Motiver une équipe ;
- Déléguer des tâches ;
- Recruter du personnel.

1 Dates : 23 et 30 mai 2011

 Lieu : Namur

€ PAF réduite : 49 euros / pers.

€ PAF pleine : 89 euros / pers.

1 Dates : 05 et 12 septembre 2011

 Lieu : Bruxelles

€ PAF réduite : 49 euros / pers.

€ PAF pleine : 89 euros / pers.

« L'île de la réunion » Gérer et dynamiser vos réunions

Des réunions monotones, un éternel monologue ? Vous n'êtes pas satisfait de la manière dont se déroulent ces moments cruciaux de la vie de votre institution ? De la préparation à l'évaluation, découvrez les outils pour une réunion efficace et dynamique.

A l'issue de cette formation vous pourrez :

- Préparer différents types de réunions ;
- Les animer de manière dynamique ;
- En assurer le suivi et l'évaluation.



📅 Dates : 09 et 16 mai 2010

🌐 Lieu : Namur

€ PAF réduite : 49 euros / pers.

€ PAF pleine : 89 euros / pers.

📅 Dates : 10 et 17 novembre 2010

🌐 Lieu : Bruxelles

€ PAF réduite : 49 euros / pers.

€ PAF pleine : 89 euros / pers.



Cycle « Communication »

« Heureux qui communique »


Réaliser une communication interpersonnelle de qualité

A la recherche de méthodes pour communiquer plus efficacement ? Ou de manière non violente ? En s'affirmant sans blesser autrui ? Voici trois journées pour expérimenter ensemble différentes techniques.

A l'issue de cette formation, vous pourrez :

- ➔ Utiliser les techniques d'écoute active et de reformulation ;
- ➔ Mettre en œuvre des techniques de communication assertive ;
- ➔ Communiquer de manière non violente ;
- ➔ Utiliser les bases de la Programmation NeuroLinguistique (PNL).


 **Dates : 10, 17 et 24 mars 2011**

 **Lieu : Bruxelles**

€ **PAF réduite : 69 euros / pers.**

€ **PAF pleine : 119 euros / pers.**

 **Dates : 24, 27 octobre et 07 novembre 2011**

 **Lieu : Namur**

€ **PAF réduite : 69 euros / pers.**

€ **PAF pleine : 119 euros / pers.**

« Vu à la radio »

Assurer sa communication externe

Que ce soit vers votre public-cible ou à l'attention de bailleurs de fonds, il faut donner de la visibilité à votre institution et à ses activités. Comment gérer son image ? Comment parler et faire parler de soi ?

A l'issue de cette formation, vous pourrez :

- ➔ Donner une cohérence à votre communication externe ;
- ➔ Développer une stratégie et un plan de communication ;
- ➔ Rédiger un communiqué de presse.


 **Dates : 16 et 23 mars 2011**

 **Lieu : Namur**

€ **PAF réduite : 49 euros / pers.**

€ **PAF pleine : 89 euros / pers.**

 **Dates : 06 et 13 octobre 2011**

 **Lieu : Bruxelles**

€ **PAF réduite : 49 euros / pers.**

€ **PAF pleine : 89 euros / pers.**

« Et rue dit... » Travailler en rue

Vous voulez entamer un travail de rue ? Ou vous souhaitez prendre le temps de la réflexion sur une pratique qui comporte des spécificités ?

Ce module propose une réflexion sur le contenu et la forme du travail de rue au travers d'apports théoriques et d'échanges de pratiques.

A l'issue de cette formation, vous pourrez :

- ➔ Décrire les rôles et fonctions du travailleur de rue ;
- ➔ Décrire et appliquer une méthodologie propre au travail de rue ;
- ➔ Utiliser différents outils de communication.

📅 Dates : 03 et 10 mai 2011

🌐 Lieu : Namur

€ PAF réduite : 49 euros / pers.

€ PAF pleine : 89 euros / pers.

📅 Dates : 05 et 12 décembre 2011

🌐 Lieu : Bruxelles

€ PAF réduite : 49 euros / pers.

€ PAF pleine : 89 euros / pers.

« Orateur à toute heure » Prendre la parole en public

Où faut-il regarder ? Que faire de ses mains ? Et sa voix, comment l'utiliser ? Pas toujours évident de prendre la parole en public. Une journée pour s'y essayer et analyser sa pratique.

A l'issue de cette formation, vous pourrez :

- ➔ Acquérir plus de confiance pour vos interventions en public ;
- ➔ Analyser la voix, le regard, la position du corps, les gestes et leur rôle ;
- ➔ Poser votre voix et votre corps ;
- ➔ Capter l'attention du public... et la conserver ;
- ➔ Analyser les signes donnés par vos interlocuteurs.

📅 Date : 20 juin 2011

🌐 Lieu : Bruxelles

€ PAF réduite : 29 euros / pers.

€ PAF pleine : 49 euros / pers.

📅 Date : 20 octobre 2011

🌐 Lieu : Bruxelles

€ PAF réduite : 49 euros / pers.

€ PAF pleine : 89 euros / pers.

« Tête d'affiche »

Utiliser des techniques pour des messages publicitaires

Besoin de communiquer vos activités via des affiches ? Alors... comment capter et diriger le regard ? Comment convaincre ? Des techniques existent, utilisons-les...

A l'issue de cette formation, vous pourrez :

- Analyser une affiche publicitaire ;
- Mettre en œuvre des techniques de composition d'image ;
- Mettre en œuvre des techniques de composition de slogan.


 **Date : 24 mai 2011**

 **Lieu : Bruxelles**

€ **PAF réduite : 29 euros / pers.**

€ **PAF pleine : 49 euros / pers.**

 **Date : 06 décembre 2011**

 **Lieu : Bruxelles**

€ **PAF réduite : 29 euros / pers.**

€ **PAF pleine : 49 euros / pers.**

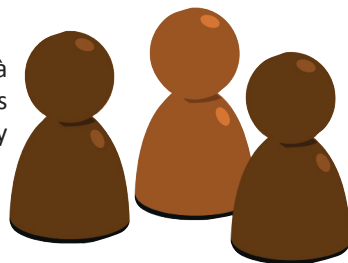


Cycle « Gestion de groupe »

« La carotte et le bâton »

Utiliser l'autorité et la sanction

L'autorité, on n'en a ou pas ! La sanction, ça ne sert à rien ! Si ces sentences quelque peu lapidaires ne vous choquent pas, il est temps de prendre le temps d'y réfléchir ensemble.



A l'issue de cette formation, vous pourrez :

- ➔ Définir clairement les concepts d'autorité et de sanction ;
- ➔ Énoncer leurs caractéristiques et les facteurs qui les influencent ;
- ➔ Explorer de nouvelles pistes dans votre pratique professionnelle.

📅 Dates : 13 et 20 janvier 2011

🌐 Lieu : Bruxelles

€ PAF réduite : 49 euros / pers.

€ PAF pleine : 89 euros / pers.

📅 Dates : 06 et 13 septembre 2011

🌐 Lieu : Namur

€ PAF réduite : 49 euros / pers.

€ PAF pleine : 89 euros / pers.

Cycle
«Gestion de groupe»



« Vive le ROI »

Construire un R.O.I.

Pas de règlement d'ordre intérieur ? Ou bien un règlement qui se résume à une série d'interdictions ? Une alternative est possible: un R.O.I. créatif et construit collectivement pour un Respect Ordinaire Intelligent.

A l'issue de cette formation, vous pourrez :

- ➔ Clarifier les valeurs de votre association ;
- ➔ Choisir et appliquer une méthode de construction d'un R.O.I. ;
- ➔ Utiliser un R.O.I. au quotidien et l'évaluer.

📅 Date : 21 février 2011

🌐 Lieu : Namur

€ PAF réduite : 29 euros / pers.

€ PAF pleine : 49 euros / pers.

📅 Date : 04 octobre 2011

🌐 Lieu : Bruxelles

€ PAF réduite : 29 euros / pers.

€ PAF pleine : 49 euros / pers.

« Motiv... et vous ? »

Développer la motivation et la participation des publics

Public trop clairsemé ou trop passif ? Pas toujours facile de motiver le public. Et si la connaissance des mécanismes de la motivation nous permettait d'explorer de nouvelles pistes ?

A l'issue de cette formation, vous pourrez :

- Décrire les facteurs influençant la motivation ;
- Identifier et expliquer les cycles motivationnels ;
- Identifier et initier les différents niveaux de participation ;
- Appliquer des méthodes favorisant la motivation et la participation des publics.

📅 Dates : 28 février et 01 mars 2011

🌐 Lieu : Namur

€ PAF réduite : 49 euros / pers.

€ PAF pleine : 89 euros / pers.

📅 Dates : 14 et 15 novembre 2011

🌐 Lieu : Bruxelles

€ PAF réduite : 49 euros / pers.

€ PAF pleine : 89 euros / pers.

«Gestion de groupe»
Cycle

« Grandir avec eux »

Prendre en compte le développement de l'enfant et de l'adolescent

Physiquement, affectivement, cognitivement et socialement, l'Homme se construit par étapes. En être conscient permet de mieux accompagner l'évolution de l'enfant et de l'adolescent.

A l'issue de cette formation, vous pourrez :

- Décrire les différentes étapes du développement de l'enfant et de l'adolescent selon différents auteurs (Piaget, Eriksson, Van Meerbeek, ...) ;
- Prendre en compte cette évolution dans vos décisions pédagogiques.

📅 Dates : 28 mars, 04 et 11 avril 2010

🌐 Lieu : Bruxelles

€ PAF réduite : 69 euros / pers.

€ PAF pleine : 119 euros / pers.

« Ca s'dispute » Prévenir et gérer les conflits

Comment éviter les conflits ? Et, lorsqu'ils surviennent comment éviter qu'ils ne s'aggravent et au contraire, les transformer en plus-value pour le groupe ? Au sein d'une équipe, avec le public ou parmi celui-ci, les tensions sont inévitables. Cette formation vous donne des outils pour mieux les gérer.

A l'issue de cette formation, vous pourrez :

- Créer un climat propice à la négociation ;
- Utiliser la médiation dans la résolution de conflits ;
- Réagir de manière appropriée face aux conflits naissants.

1 Dates : 27 avril et 04 mai 2011

Lieu : Bruxelles

€ PAF réduite : 49 euros / pers.

€ PAF pleine : 89 euros / pers.

1 Dates : 08 et 15 décembre 2011

Lieu : Namur

€ PAF réduite : 49 euros / pers.

€ PAF pleine : 89 euros / pers.

« Dynamite de groupe » Utiliser le jeu en dynamique de groupe

Vous souhaitez améliorer la dynamique de vos groupes ? Rendre les participants à vos animations plus actifs ? « Energizers », « icebreakers », jeux coopératifs, jeux de confiance, jeux de dynamique de groupe... autant de jeux qui vous permettront de parvenir à vos fins.

A l'issue de cette formation, vous pourrez :

- Identifier les situations où utiliser le jeu pour la dynamique de groupe ;
- Choisir un jeu adéquat à la situation ;
- Animer un jeu en vue d'un objectif de dynamique de groupe, avec une attention particulière au public.

**GRATUIT
via l'APEF!**

1 Dates : 25 et 27 janvier 2011

Lieu : Namur

Inscription gratuite via l'APEF

1 Dates : 24 novembre et
01 décembre 2011

Lieu : Bruxelles

€ PAF réduite : 49 euros / pers.

€ PAF pleine : 89 euros / pers.

(Remboursement intégral possible via l'APEF pour les travailleurs du secteur socioculturel)



Cycle « Outils d'animation »

« Animer Décapsul'leures »

Utiliser la valise pédagogique « Décapsul'leures »

Les préjugés faussent trop souvent nos jugements et induisent des discriminations tant négatives que positives. La valise Décapsul'leures est composée d'outils de sensibilisation pour tous les publics. Venez apprendre à l'utiliser en animation.

A l'issue de cette formation, vous pourrez :

- Expliquer ce qu'est un préjugé, une discrimination et les mécanismes qui les sous-tendent ;
- Utiliser les outils de la valise dans vos animations ;
- Développer une démarche de sensibilisation aux discriminations.


« Outils d'animation »
Cycle

GRATUIT!

 **Date : 26 avril 2011**

 **Lieu : Bruxelles**

 **Date : 08 septembre 2011**

 **Lieu : Namur**

Inscription gratuite

« Conte sur eux ! »

Utiliser le conte en animation

Laissez-vous toucher par la magie des sons et des mots. Humez le parfum d'un conte et il vous emportera dans des pays connus de lui seul. Marchez à sa suite sur les chemins de l'éternel pèlerinage.

Nous découvrirons des contes, leur structure, leur sens, leur poésie. Nous écouterons et nous nous laisserons bercer au rythme de la parole plusieurs fois millénaire du conteur. Nous deviendrons ce conteur en jouant et en nous initiant aux techniques du mot, de la voix. Nous créerons des contes pour le plaisir des oreilles et du cœur. Car il est bien vrai, le vieil adage qui dit : « les bons contes... font les bons amis » !

A l'issue de cette formation, vous pourrez :

- Expliquer les caractéristiques et la structure d'un conte ainsi que des éléments liés à l'art du conteur ;
- Réaliser des jeux et de petites animations à partir des sons, des mots et des idées ;
- Créer et raconter des contes ;
- Utiliser le conte à bon escient dans votre animation globale.

Cycle
«Outils d'animation»

1 Dates : 11 et 18 janvier 2011

 Lieu : Bruxelles

€ PAF réduite : 49 euros / pers.

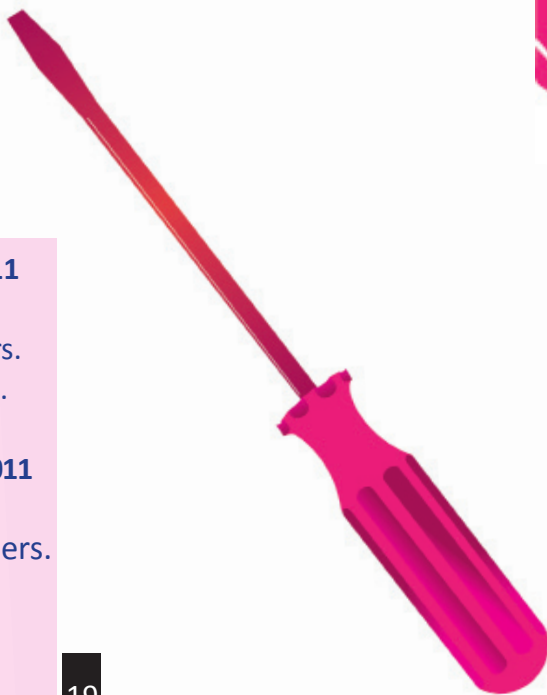
€ PAF pleine : 89 euros / pers.

1 Dates : 22 et 29 septembre 2011

 Lieu : Namur

€ PAF réduite : **49 euros** / pers.

€ PAF pleine : 89 euros / pers.



« Autre en-jeu »

Utiliser les jeux coopératifs et de sensibilisation

Vous voulez aborder un fait de société ? Utiliser dans vos jeux une autre logique que celle de la compétition ? Les situations de jeux sont souvent très révélatrices et sont un excellent point de départ pour nombre de réflexions.

A l'issue de cette formation, vous pourrez :

- Analyser la pertinence de l'utilisation des jeux coopératifs et de sensibilisation ;
- Mettre en place des animations utilisant le jeu comme outil pédagogique ;
- Utiliser des jeux coopératifs et de sensibilisation.

📅 Dates : 03 et 10 février 2011

🌐 Lieu : Namur

€ PAF réduite : 49 euros / pers.

€ PAF pleine : 89 euros / pers.

📅 Dates : 10 et 17 octobre 2011

🌐 Lieu : Bruxelles

€ PAF réduite : 49 euros / pers.

€ PAF pleine : 89 euros / pers.



« Génér'actions »

Développer les rencontres intergénérationnelles

Avec l'allongement de la durée de la vie, de plus en plus de générations d'individus vivent côte à côte. Mais se rencontrent-ils ? Se connaissent-ils ? Nous vous proposons de réfléchir ensemble à la manière d'organiser cette rencontre au départ d'expériences menées en Belgique et à l'étranger.

A l'issue de cette formation, vous pourrez :


- Expliquer le concept de génération et ce qu'il traduit aujourd'hui ;
- Utiliser des outils favorisant les rencontres intergénérationnelles ;
- Mettre en œuvre des projets basés sur cette dynamique.


GRATUIT
via l'APEF!

 **Dates : 09 et 16 juin 2011**

 **Lieu : Namur**

Inscription gratuite via l'APEF

 **Dates : 26 octobre et 09 novembre 2011**

 **Lieu : Bruxelles**

€ **PAF réduite : 49 euros / pers.**

€ **PAF pleine : 89 euros / pers.**

Cycle
«Outils d'animation»



Cycle « Gestion de projet » P.8

CODE	TITRE	THEME	DATES	PAF
GP11	« Entrepreneur cherche architecte »	Gérer son projet	10, 17, 24/01	69 € 119 €
GP21			06, 14, 21/06	
GP12	« Des graines à semer »	Utiliser des techniques de créativité	06/04	29 € 49 €
GP22			15/09	
GP13	« Sous ? Tiens ! »	Trouver et demander des subventions	15, 22/03	49 € 89 €
GP23			11, 18/10	



Cycle « Management » P.10

CODE	TITRE	THEME	DATES	PAF
MA11	« Les grands méchants sous »	Réaliser sa comptabilité en partie double	07, 14/02	49 € 89 €
MA12	« Navire cherche Capitaine »	Manager une équipe	23, 30/05	49 € 89 €
MA22			05, 12/09	
MA13	« L'île de la réunion »	Gérer et dynamiser vos réunions	09, 16/05	49 € 89 €
MA23			10, 17/11	



Cycle « Communication » P.12

CODE	TITRE	THEME	DATES	PAF
CO11	« Heureux qui communique »	Réaliser une communication interpersonnelle de qualité	10, 17, 24/03	69 € 119 €
CO21			24, 27/10, 07/11	
CO12	« Vu à la radio »	Assurer sa communication externe	16, 23/03	49 € 89 €
CO22			06, 13/10	
CO13	« Et rue dit... »	Travailler en rue	03, 10/05	49 € 89 €
CO23			05, 12/12	
CO14	« Tête d'affiche »	Utiliser des techniques pour des messages publicitaires	24/05	29 € 49 €
CO24			06/12	
CO15	« Orateur à toute heure »	Prendre la parole en public	20/06	29 € 49 €
CO25			20/10	



Cycle « Gestion de groupe » P.15

CODE	TITRE	THEME	DATES	PAF
GG11	« La carotte et le bâton »	Utiliser l'autorité et la sanction	13, 20/01	49 € 89 €
GG21			06, 13/09	
GG12	« Vive le ROI »	Construire un R.O.I.	21/02	29 € 49 €
GG22			04/10	

GG13	« Motiv... et vous ? »	Développer la motivation et la participation des publics	28/02, 01/03	49 €
GG23			14, 15/11	89 €
GG14	« Grandir avec eux »	Prendre en compte le développement de l'enfant et de l'adolescent	28/03, 04, 11/04	69 € 119 €
GG15	« Dynamite de groupe »	Utiliser le jeu en dynamique de groupe	25, 27/01	49 €
GG25			24/11, 01/12	89 €
GG16	« Ca s'dispute »	Prévenir et gérer les conflits	27/04, 04/05	49 €
GG26			08, 15/12	89 €



Cycle « Outils d'animation » P.18

CODE	TITRE	THEME	DATES	PAF
OA11	« Animer Décapsul'leurres »	Utiliser la valise pédagogique « Décapsul'leurres »	26/04	Gratuit
OA21			08/09	
OA12	« Conte sur eux ! »	Utiliser le conte en animation	11, 18/01	49 €
OA22			22, 29/09	89 €
OA14	« Autre en-jeu »	Utiliser les jeux coopératifs et de sensibilisation	03, 10/02	49 €
OA24			10, 17/10	89 €
OA15	« Génér'actions »	Développer les rencontres intergénérationnelles	09, 16/06	49 €
OA25			26/10, 09/11	89 €



Cycle « Questions de société » P.24

CODE	TITRE	THEME	DATES	PAF
QS11	« Genr(e) demande »	Le genre dans notre société	24/02	Gratuit
QS12	« Eco ou & Co ? »	La consommation et le développement durable	17/05	Gratuit
QS13	« Le monde entier à pleines dents »	L'interculturalité	20/11	Gratuit



Cycle « Informatique et média » P.25

CODE	TITRE	THEME	DATES	PAF
IM11	« Parlez-vous Web ? »	Utiliser le langage du web	01, 08, 15/02	69 € 119 €
IM12	« e-xprime-toi ! »	Utiliser des outils d'expression sur Internet	11, 19, 26/05	69 € 119 €
IM13	« A bureau ouvert »	Découvrir OpenOffice	08, 15/06	49 €
IM23			22, 28/11	89 €
IM14	« Enfin libres »	Utiliser les logiciels et arts libres	26/09	Gratuit

Cycle « Questions de société »

« Une journée, un thème » ?

Au cours d'une journée, nous allons aborder une question de société au travers de documents, d'interventions d'associations actives sur la question et d'échanges, afin d'identifier les moyens de l'intégrer dans une animation.

A l'issue de cette journée, vous pourrez :

- Situer la problématique dans son contexte et en décrire les grandes lignes ;
- Citer quelques acteurs de la problématique ;
- Citer des ressources sur la problématique ;
- Intégrer la problématique dans votre animation.

« Genr(e) demande »

Le genre dans notre société

 **Date : 24 février 2011**

 **Lieu : Bruxelles**

Inscription gratuite



« Eco ou & Co ? »

La consommation et le développement durable

 **Date : 17 mai 2011**

 **Lieu : Bruxelles**

Inscription gratuite

« Le monde entier à pleines dents »

L'interculturalité

 **Date : 20 novembre 2011**

 **Lieu : Bruxelles**

Inscription gratuite

Cycle « Informatique et médias »



« Parlez-vous Web ? »


Utiliser les langages du Web

Comment être réellement autonome et indépendant sur le Web ? En apprenant les langages de base de la création de sites, vous faites déjà un grand pas ! Et seul un petit effort est nécessaire pour acquérir les bases.

A l'issue de cette formation, vous pourrez :

- Créer des pages Web statiques en HTML et CSS ;
- Appliquer des spécificités de l'écriture pour le Web ;
- Mettre en ligne vos créations.

 **Dates : 01, 08 et 15 février 2011**

 **Lieu : Bruxelles**

€ **PAF réduite : 69 euros / pers.**

€ **PAF pleine : 119 euros / pers.**

« e-xprime-toi ! »


Utiliser des outils d'expression sur Internet

Le Net peut-être un bon moyen de prendre la parole. Mais il vaut mieux maîtriser certains outils si l'on veut rester indépendant...

A l'issue de cette formation, vous pourrez :

- Utiliser les outils d'Internet dans une démarche participative ;
- Développer un site Web à l'aide de JOOMLA ;
- Mettre en place un blog ;
- Porter un regard critique sur ces outils.

 **Dates : 11, 19 et 26 mai 2011**

 **Lieu : Bruxelles**

€ **PAF réduite : 69 euros / pers.**

€ **PAF pleine : 119 euros / pers.**

« A bureau ouvert »

Découvrir OpenOffice

Attiré par le libre mais pas encore prêt à faire le grand saut ? Pas convaincu mais envie de choisir en connaissance de cause ? Deux journées pour découvrir la suite bureautique libre OpenOffice et passer en douceur vers Writer, Calc, Impress et Draw.

A l'issue de cette formation, vous pourrez :

- Utiliser les fonctionnalités courantes de Writer ;
- Trouver l'aide nécessaire à une découverte approfondie de Writer ;
- Utiliser les fonctions de base de Calc et Impress ;
- Faire un schéma simple avec Draw.

📅 Dates : 08 et 15 juin 2011

🌐 Lieu : Bruxelles

€ PAF réduite : 49 euros / pers.

€ PAF pleine : 89 euros / pers.

📅 Dates : 22 et 28 novembre 2011

🌐 Lieu : Bruxelles

€ PAF réduite : 49 euros / pers.

€ PAF pleine : 89 euros / pers.

« Enfin libres »

Utiliser les logiciels et arts libres

Dans un marché de l'information et des nouvelles technologies dominé par de grandes entreprises, y a-t-il encore de la place pour une alternative ? « Oui » est la réponse donnée par des milliers de projets de logiciels libres et au moins autant de créateurs qui ont choisi de partager leurs productions. Découvrons l'esprit coopératif et les productions du monde du Libre.

A l'issue de cette formation, vous pourrez :

- Décrire la philosophie des licences libres ;
- Utiliser certains logiciels libres ;
- Trouver d'autres logiciels et créations libres.

GRATUIT!

📅 Date : 26 septembre 2011

🌐 Lieu : Bruxelles

Inscription gratuite

Formations sur commande

Vous organisez une formation et vous êtes à la recherche du formateur qui a les compétences nécessaires pour l'animer ? Pour cela aussi, vous pouvez faire appel au SEFoP, qui interviendra alors comme organisme de formation extérieur.

Tarifs ¹ Formations sur commande	Par ½ journée (3h30 max.)	Par jour (7h max.)	Par jour avec soirée (8h30 max.)
Tarif réduit	290,00 €	450,00 €	550,00 €
Tarif plein	390,00 €	590,00 €	690,00 €

1. Ces tarifs de formation couvrent tous les frais liés à la formation et à sa préparation, ainsi que les frais administratifs. Les frais complémentaires (déplacements, photocopies, matériel) qui peuvent éventuellement être d'application ne sont pas inclus. Ceux-ci sont détaillés en page 29



Autres services formatifs

L'accompagnement pédagogique consiste à vous soutenir dans la conception, la structuration, la réalisation et/ou l'évaluation de votre programme de formation, d'animation ou d'éducation. A la différence du service présenté au point précédent, nous intervenons ici uniquement en « deuxième » ou « troisième ligne ».

Le **job coaching** consiste à assurer l'accompagnement professionnel d'un travailleur par rapport aux exigences d'une nouvelle fonction, particulièrement s'il a un profil peu qualifié ou peu adapté à celle-ci, via la réalisation et la mise en œuvre d'un plan de formation établi notamment sur la base d'un bilan de compétences.

La supervision consiste en un processus d'accompagnement d'une personne (**supervision individuelle**) ou d'une équipe (**supervision collective**) en fonction d'objectifs et d'un contrat pédagogique établi clairement entre le superviseur et les personnes concernées. Cette démarche a pour but, à partir des situations concrètes amenées par les participants, de faciliter l'émergence de pistes d'amélioration et d'innovation par rapport à leur travail. Elle possède un caractère formatif qui s'inscrit dans une perspective générale de formation continuée et d'éducation permanente.

La supervision collective touche à plusieurs aspects, qui peuvent s'entrecroiser : la « supervision institutionnelle » interroge les rapports entre les travailleurs et le fonctionnement de l'institution ; la « supervision clinique » se centre sur les problèmes des usagers et les relations entre ceux-ci et les travailleurs ; l'« accompagnement d'équipe » permet de comprendre et d'améliorer la collaboration entre les membres d'une équipe et l'« accompagnement de projet » concerne par exemple l'aide apportée à l'évaluation ou à la mise en place de modèles d'intervention auprès des usagers.

Tarifs ² Autres demandes	Accompagnement pédagogique	Job Coaching	Supervision individuelle	Supervision collective
Tarif réduit	69,00 € / h	69,00 € / h	69,00 € /	89,00 € / h
Tarif plein	89,00 € / h	89,00 € / h	89,00 € / h	119,00 € / h

2. Ces tarifs couvrent tous les frais liés à l'action formative et sa préparation, ainsi que les frais administratifs. Les frais complémentaires éventuels (déplacements, photocopies, matériel) en sont exclus. Ceux-ci sont détaillés en page 29.

Des **frais complémentaires** peuvent éventuellement s'appliquer aux différents services formatifs offerts par le SEFoP. Ceux-ci sont liés aux déplacements des intervenants, aux photocopies et au matériel.

Si vous désirez éviter les frais de photocopie, vous pouvez vous charger vous-même de dupliquer les documents et outils à destination des participants, que le SEFoP vous fournira par courrier.

Le matériel de base comprend tout le matériel habituellement nécessaire aux formations et est facturé sur une base forfaitaire. Ici aussi, vous pouvez éviter ces frais en prévoyant ce matériel vous-même.

Les frais de matériel spécifique concernent uniquement des articles utilisés exceptionnellement et de nature consommable : ils seront facturés le cas échéant à hauteur du montant réel engagé par le SEFoP, sur base de la présentation d'une copie des justificatifs concernés.

Frais complémentaires	Déplacements	Photocopies	Matériel de base	Matériel spécifique
Tarif unique	0,32 € / km	0,09 € /page	9,00 € / jour	selon frais réels



Faire appel au SEFoP...

... c'est simple...


Pour commencer, vous prenez contact avec le SEFoP pour nous exposer votre demande. Tous les moyens sont bons : courrier, mail, appel téléphonique, fax, pigeon voyageur...

L'équipe pédagogique vous fait alors parvenir un questionnaire pour vous aider à préciser ce que vous recherchez et faciliter le traitement de votre demande.

Quand vous l'avez renvoyé complété au SEFoP, nous établissons un devis à votre intention. En cas de question ou de demande particulière, une rencontre peut être programmée dans nos bureaux. Une fois que la proposition vous agréée, le SEFoP vous fait parvenir une convention de partenariat en double exemplaire.

... et « gratuit » ?!

Vous pouvez recevoir des subsides pour faire appel au SEFoP ! Une des pistes possibles est l'Association Paritaire pour l'Emploi et de la Formation (APEF). Elle « regroupe les organisations d'employeurs et de travailleurs siégeant dans les fonds de sécurité d'existence (...) du secteur non marchand (...), afin de coordonner et d'amplifier leurs actions, notamment dans le domaine de la formation » (extrait de www.apefasbl.org).



Parmi les différents services que l'APEF met en place, on trouve le Fonds Social du Secteur Socioculturel & Sportif (Fonds 4S). Celui-ci émet de manière continue des appels à projets de formation à destination des travailleurs du secteur socioculturel. Par exemple, un subside peut vous être octroyé pour un soutien à un projet spécifique de formation (jusqu'à 5000 €) ou pour une supervision collective (jusqu'à 2000 €).

Le SEFoP fait partie des opérateurs de formation régulièrement proposés par diverses associations qui obtiennent ainsi des subsides auprès du Fonds. Alors... pourquoi pas vous ?

Conditions générales d'inscription

Comment s'inscrire ?

Envoyez-nous le bulletin d'inscription complété et signé, par courrier, fax ou e-mail, au plus tard 8 jours calendrier avant la première date de formation souhaitée.

Après réception de celui-ci, le SEFoP adressera au participant un courrier en précisant les informations pratiques (lieu, dates et heures, éléments particuliers éventuels, etc.).

Une créance sera envoyée le même jour, par courrier séparé, au trésorier de votre institution. Ce n'est que le versement du montant de la participation aux frais avec la communication reprise dans la créance qui valide l'inscription à la formation.

Le SEFoP ASBL se réserve le droit de refuser la participation à une activité de formation de toute personne ou institution qui ne satisferait pas aux présentes conditions générales d'inscription.

Où et quand ont lieu les formations ?

L'adresse exacte de la formation vous sera communiquée lors de la confirmation de votre inscription.

Une journée-type de formation commence à 09h00 précises pour se terminer à 17h00. Une pause est prévue pour le repas de midi.

Est-ce que la formation délivre un certificat ?

A la suite de chaque formation, le SEFoP délivrera un certificat de fréquentation à chacun des participants, à condition qu'il ait suivi au moins 80% de celle-ci.

Que recouvre la P.A.F. ?

Le montant de la participation aux frais recouvre :

- l'inscription à l'ensemble de la formation,
- l'accès au matériel et infrastructures spécifiques nécessaires pour la formation,
- les documents et outils pédagogiques remis lors de la formation,
- les frais d'hébergement et les repas lors des formations résidentielles.

Pour les formations non résidentielles, il ne couvre pas le repas de midi, SAUF indication contraire dans la lettre de confirmation d'inscription qui notifiera alors « le repas de midi est prévu ».

Quel engagement implique une inscription ?

Toute inscription à une formation du SEFoP ASBL implique l'acceptation totale et sans réserve des présentes conditions, ainsi que la réalisation du paiement de la participation aux frais.

Les inscrits à une formation s'engagent à participer pleinement à celle-ci, à en suivre l'entièreté et à en respecter les horaires. Les méthodes pédagogiques utilisées dans les différents modules impliquent la participation active des personnes venant en formation. Leur présence à l'ensemble de la formation est donc requise. Dans le cas d'une formation en résidentiel, les participants s'engagent à dormir sur place.

En cas de comportement inadapté, de non-respect des présentes conditions d'inscription ou de non-respect du règlement de l'infrastructure au sein de laquelle se déroule la formation, le SEFoP ASBL se réserve le droit d'exclure un participant de tout ou partie de la formation concernée, sans aucun remboursement des frais d'inscription à celle-ci.



Et en cas de désistement ou d'annulation ?

En cas de désistement par le participant, si l'annulation est notifiée au SEFoP ASBL au moins 15 jours calendrier avant le début de la formation, le paiement préalablement effectué fera l'objet dans son entièreté d'un bon à valoir sur toute autre inscription de l'institution à une formation du SEFoP ASBL. Ce bon à valoir sera envoyé par courrier et devra être joint à la nouvelle demande d'inscription. Sa durée de validité est de 12 mois.

Si l'annonce du désistement parvient au SEFoP ASBL moins de 15 jours calendrier avant le début de la formation, les frais de participation restent dus et seront conservés par le SEFoP pour couvrir les frais engagés.

Le SEFoP ASBL se réserve le droit d'annuler une formation prévue, en partie ou dans son entièreté, notamment si le nombre d'inscrits est insuffisant ou pour raison de force majeure. Dans ce cas, l'entièreté de la participation aux frais d'inscription de chaque participant fera l'objet d'une note de crédit et sera remboursée.



Contacts

Vous désirez en savoir plus ?
Vous êtes intéressé par une de nos formations ?
Vous avez une demande à nous soumettre ?

Nous sommes à votre disposition ! Vous pouvez nous contacter
aux coordonnées suivantes, du lundi au vendredi, de 09h30 à 17h00 :

SERVICE D'ÉDUCATION ET DE FORMATION POPULAIRE
(SEFOP) ASBL

Siège bruxellois :

Rue des Tanneurs 186
1000 Bruxelles
☎ 02/513.83.38

Siège wallon :

Chaussée de Louvain 565B
1380 Ohain
☎ 02/351.27.41

www.sefop.org – infos@sefop.org



**Service d'Éducation
et de Formation
Populaire**
ASBL

Service d'Éducation Permanente
Acteur de cohésion sociale

En collaboration avec :  STICS

Avec le soutien de :



Loterie Nationale
créateur de chances 



Fonds
d'Impulsion à
la Politique
des Immigrés



EDITEUR RESPONSABLE :
FRANÇOIS-DAVID FRESCHI, SEFOP ASBL, RUE DES TANNEURS 186, 1000 BRUXELLES.

TALON D'INSCRIPTION

Nom

Prénom

M F

Institution

Fonction

Adresse

Code Postal Localité

Téléphone Fax

Email

Adresse de facturation

tarif plein tarif réduit (motif : : preuve en annexe ou institution adhérente)

PARTICIPERA AUX FORMATIONS SUIVANTES :

- | | | |
|--|--------------------------|---|
| <input type="checkbox"/> « Entrepreneur cherche architecte » (10,17,24/01) | <input type="checkbox"/> | « Vive le ROI » (21/02) |
| <input type="checkbox"/> « Entrepreneur cherche architecte » (06,14,21/06) | <input type="checkbox"/> | « Vive le ROI » (04/10) |
| <input type="checkbox"/> « Sous ? Tiens ! » (15, 22/03) | <input type="checkbox"/> | « Motiv... et vous ? » (28/02, 01/03) |
| <input type="checkbox"/> « Sous ? Tiens ! » (11, 18/10) | <input type="checkbox"/> | « Motiv... et vous ? » (14, 15/11) |
| <input type="checkbox"/> « Des graines à semer » (06/04) | <input type="checkbox"/> | « Grandir avec eux » (28/03, 04, 11/04) |
| <input type="checkbox"/> « Des graines à semer » (15/09) | <input type="checkbox"/> | « Ca s'dispute » (27/04, 04/05) |
| <input type="checkbox"/> « Les grands méchants sous » (07, 14/02) | <input type="checkbox"/> | « Ca s'dispute » (08, 15/12) |
| <input type="checkbox"/> « Navire cherche Capitaine » (23, 30/05) | <input type="checkbox"/> | « Dynamite de groupe » (24/11, 01/12) |
| <input type="checkbox"/> « Navire cherche Capitaine » (05, 12/09) | <input type="checkbox"/> | « Animer Décapsul'leurres » (26/04) |
| <input type="checkbox"/> « L'île de la réunion » (09, 16/05) | <input type="checkbox"/> | « Animer Décapsul'leurres » (08/09) |
| <input type="checkbox"/> « L'île de la réunion » (10, 17/11) | <input type="checkbox"/> | « Conte sur eux ! » (11, 18/01) |
| <input type="checkbox"/> « Heureux qui communique » (10, 17, 24/03) | <input type="checkbox"/> | « Conte sur eux ! » (22, 29/09) |
| <input type="checkbox"/> « Heureux qui communique » (24, 27/10, 07/10) | <input type="checkbox"/> | « Autre en-jeu » (03, 10/02) |
| <input type="checkbox"/> « Vu à la radio » (16, 23/03) | <input type="checkbox"/> | « Autre en-jeu » (10, 17/10) |
| <input type="checkbox"/> « Vu à la radio » (06, 13/10) | <input type="checkbox"/> | « Génér'actions » (26, 09/11) |
| <input type="checkbox"/> « Et rue dit... » (03, 10/05) | <input type="checkbox"/> | « Genr(e) demande » (24/02) |
| <input type="checkbox"/> « Et rue dit... » (05, 12/12) | <input type="checkbox"/> | « Eco ou & Co ? » (17/05) |
| <input type="checkbox"/> « Orateur à toute heure » (20/06) | <input type="checkbox"/> | « Le monde entier à pleines dents » (20/09) |
| <input type="checkbox"/> « Orateur à toute heure » (20/10) | <input type="checkbox"/> | « Parlez-vous Web ? » (01, 08, 15/02) |
| <input type="checkbox"/> « Tête d'affiche » (24/05) | <input type="checkbox"/> | « e-xprime-toi ! » (11, 19, 26/05) |
| <input type="checkbox"/> « Tête d'affiche » (06/12) | <input type="checkbox"/> | « A bureau ouvert » (08, 15/06) |
| <input type="checkbox"/> « La carotte et le bâton » (13, 20/01) | <input type="checkbox"/> | « A bureau ouvert » (22, 28/11) |
| <input type="checkbox"/> « La carotte et le bâton » (06, 13/09) | <input type="checkbox"/> | « Enfin libres » (26/09) |

Mes attentes quant aux contenus de ces formations (vous pouvez annexer une feuille si vous le souhaitez) :

.....
.....

Je déclare avoir lu et accepté les conditions générales figurant dans la brochure de présentation des formations et m'engage à verser la somme de euros sur le compte bancaire du SEFoP ASBL avec la communication figurant sur la créance qui me sera envoyée.

Date :

Nom et prénom :

Signature :

SERVICE D'ÉDUCATION ET DE FORMATION POPULAIRE
(SEFOP) ASBL

Siège bruxellois :

Rue des Tanneurs 186
1000 Bruxelles
☎ 02/513.83.38

Siège wallon :

Chaussée de Louvain 565B
1380 Ohain
☎ 02/351.27.41

www.sefop.org – infos@sefop.org



**Service d'Éducation
et de Formation
Populaire**
ASBL

Service d'Éducation Permanente
Acteur de cohésion sociale

En collaboration avec :  S T I C S

Avec le soutien de :



Loterie Nationale
créateur de chances 6



Fonds
d'Impulsion à
la Politique
des Immigrés



ÉDITEUR RESPONSABLE :

FRANÇOIS-DAVID FRESCHI, SEFOP ASBL, RUE DES TANNEURS 186, 1000 BRUXELLES.



Crédits photos : les photos utilisées dans ce catalogue sont issues des comptes Vinod Velayudhan, Stephen Mitchell, Daniel Solabarrieta, Thor, Stéfan Le Dû, Luis Argerich du site Flickr et sont utilisables sous licence Créative Commons.