



# PIPSa

Pédagogie Interactive en Promotion de la Santé

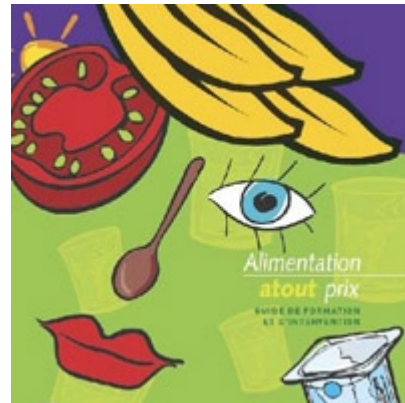
## Alimentation atout prix

2006 - fiche modifiée le 15 septembre 2009

### Guide de formation et d'intervention

Outil d'intervention et de formation en éducation nutritionnelle destiné aux professionnels ou bénévoles en contact avec des personnes en situation de précarité. Il favorise la construction de solutions personnelles adaptées.

<b>Support</b>	Dossier pédagogique
<b>Âge du public</b>	A partir de 18 ans
<b>Thèmes associés à cet outil</b>	Alimentation, Vivre ensemble
<b>Obtention</b>	En centre de prêt Téléchargeable
<b>Participants</b>	Inconnu
<b>Prix</b>	Gratuit
<b>Consultable chez PIPSa</b>	Oui (réf. 1AL-PDO-010-ALI)



### Sur l'outil

#### Description selon l'éditeur

#### Matériel:

Dossier composé d'une centaine de fiches scientifiques et de transparents pédagogiques.

Il s'articule en quatre parties :

- Introduction : " L'outil sous toutes ses formes "
- Préalable : " L'éducation nutritionnelle. Quelle éthique ? "
- Trois chapitres
  - " Acheter atout prix "
  - " Préparer atout prix "
  - " Manger atout prix "

#### Concept:

Outil d'intervention et de formation en éducation nutritionnelle destiné aux professionnels ou bénévoles au contact des personnes en situation de précarité.

Il propose d'inscrire l'alimentation dans une démarche de promotion de la santé et de bien-être avec les autres. Il aborde un champ élargi de problématiques : rythmes de vie, hygiène, dépendances, loisirs mais aussi confiance en soi, initiatives, esprit critique, convivialité.

#### Objectifs

Proposer aux intervenants en éducation nutritionnelle, une réflexion éthique

- autour de leurs références culturelles et de celles des publics démunis
- des façons d'agir face aux besoins et demandes du public
- en vue de construire des actions plus appropriées

- Aborder l'alimentation sous les 3 angles complémentaires : acheter, préparer, manger ; développer des connaissances et des savoir-faire correspondants
- Permettre aux bénéficiaires d'explorer leurs représentations et attitudes, de repérer les facteurs liés à l'environnement social et économique afin de mieux percevoir ce qui les influence dans les différents actes alimentaires

- Favoriser la construction de solutions personnelles, adaptées à chacun
- Valoriser l'alimentation et les ressources personnelles des participants ; donner ou redonner le goût et le plaisir de manger, de préparer...

### Conseils d'utilisation

Cet outil est réservé aux professionnels travaillant en direction des populations en difficultés.

Chaque chapitre est composé de quatre niveaux de fiches en fonction des types d'objectifs :

- Fiche A : faire émerger les représentations et les attitudes (facteurs limitants et facilitants)
- Fiche B et C : apporter des informations, des explications
- Fiche D : s'exercer dans des mises en situation, construire ses propres solutions.

L'ensemble constitue une *progression* : *s'interroger, comprendre, apprendre, construire*.

Pour chaque type de fiche, on retrouve

- des pages de référence pour l'animateur comportant des éléments de connaissance avec la finalité, les éléments de réflexion et les informations théoriques pour l'animateur
- le descriptif, la présentation pédagogique des transparents et leur mode d'emploi
- des transparents pédagogiques couleurs pour l'animation et des transparents complémentaires (facultatifs)

### Bon à savoir

C'est dans le cadre du Programme National Nutrition Santé que le classeur « Alimentation Atout Prix », édité pour la première fois en 1997, a été actualisé en 2005. L'actualisation a été réalisée par un groupe de travail associant des professionnels de l'éducation pour la santé, de la Direction générale de la santé, de structures au contact des populations en situation de précarité (Banques alimentaires, Secours populaire, Croix Rouge), de l'Inserm, du Cerin et d'une conseillère en économie sociale et familiale.

Cet outil peut être téléchargé sur le [site de l'INPES](#), Institut national de prévention et d'éducation pour la santé.

[Lien direct vers le document](#) (PDF, 124 Ko)

*Une introduction* : « L'outil sous toutes ses formes » ([pdf, 1 Mo](#))

*Un préalable* : « L'éducation nutritionnelle. Quelle éthique ? » ([pdf, 230 Ko](#))

- "Acheter atout prix" ([pdf, 16 Mo](#))
- "Préparer atout prix" ([pdf, 14 Mo](#))
- "Manger atout prix" ([pdf, 4 Mo](#))

(Mise à jour : juillet 2018)

### Où trouver l'outil

#### Chez l'éditeur :

Santé publique France (ex Inpes)  
rue du Val d'Osne, 12  
94 415 - Saint-Maurice Cedex  
France  
01 41 79 67 00 - [nouscontacter@santepubliquefrance.fr](mailto:nouscontacter@santepubliquefrance.fr)  
<https://www.santepubliquefrance.fr/>

#### Dans les centres de prêt :

Centre liégeois de promotion de la santé  
+32 (0)4 279.50.52 - [promotion.sante@clps.be](mailto:promotion.sante@clps.be)  
<http://www.clps.be>  
Catalogue : <http://www.clps.be/outils-pedagogiques>

Centre verviétois de promotion de la santé  
+32 (0)87 35 15 03 - [s.vilenne@cvps.be](mailto:s.vilenne@cvps.be)  
<http://www.cvps.be>

Catalogue : <http://www.cvps.be/index.php/le-centre-de-documentation>

Centre local de promotion de la santé du Brabant wallon

+32 (0)10 62 17 62 - [info@clps-bw.be](mailto:info@clps-bw.be)

<http://www.clps-bw.be>

Catalogue : <http://www.clps-bw.be/que-proposons-nous/centre-de-documentation>

Centre Bruxellois de Promotion de la santé

+32 (0)2 639 66 88 - [info@cbps.be](mailto:info@cbps.be)

<https://cedosb.be>

Centre local de promotion de la santé de Huy-Waremme

+32 (0)85 25 34 74 - [info@clps-hw.be](mailto:info@clps-hw.be)

<http://www.clps-hw.be>

Centre local de promotion de la santé de Mons-Soignies

+32 (0)64 84 25 25 - [clps.documentation@yahoo.com](mailto:clps.documentation@yahoo.com)

<http://www.clps-mons-soignies.be/centre-doc>

Centre local de promotion de la santé du Hainaut Occidental

+32 (0)69 22 15 71 - [contact@clpsho.be](mailto:contact@clpsho.be)

<http://www.clpsho.be>

Centre local de promotion de la santé en province de Luxembourg

+32 (0)84 31 05 04 - [clps.lux@skynet.be](mailto:clps.lux@skynet.be)

<http://www.clps-lux.be>

Catalogue : <http://bit.ly/1AfCwMD>

Centre local de promotion de la santé de Namur

+32 (0)81 75 00 46 - [info@clpsnamur.be](mailto:info@clpsnamur.be)

<http://www.clpsnamur.be>

Catalogue : <http://www.clps-namur.be/documentation/>

Cultures&Santé asbl

+32 (0)2 558 88 10 - [info@cultures-sante.be](mailto:info@cultures-sante.be)

<http://www.cultures-sante.be>

Catalogue : <http://www.cultures-sante.be/centre-doc/pedagotheque.html>

Centre de ressources documentaires provincial (Namur)

+32 (0)81 77 67 29 – 77 67 99 - [anastasia@province.namur.be](mailto:anastasia@province.namur.be)

Catalogue : <http://anastasia.province.namur.be>

Centre Local de Promotion de la Santé de Charleroi-Thuin

071/ 33 02 29 - [secretariat@clpsct.org](mailto:secretariat@clpsct.org)

<http://www.clpsct.org>

Catalogue : <http://www.promotionsante.info/documentation.php>

## L'avis de PIPSa

---

### Appréciation globale

Cet outil particulièrement cohérent propose des contenus pertinents en rapport au public visé et à la problématique abordée. Des objectifs concrets, clairs et réalistes peuvent être atteints avec le matériel proposé.

Non-stigmatisant, non-normalisant, non-culpabilisant, il suscite, à travers la confrontation des représentations et des attitudes, la construction de solutions pragmatiques à partir de la réalité vécue par le public.

La simplicité des illustrations, le jeu de couleurs et le peu d'écrit le rend accessible aux personnes peu scolarisées. Modulaire, il permet une utilisation ponctuelle ou dans la durée, selon les objectifs de l'animateur.

L'outil, téléchargeable gratuitement sur Internet, est particulièrement soutenant pour l'animateur. Celui-ci, positionné comme facilitateur et non comme expert en nutrition, est invité à explorer l'éthique de sa démarche avant toute intervention de terrain, ce qui ne peut que renforcer la qualité de son travail avec son public.

### Objectifs de l'outil

- Développer des connaissances et des savoir-faire autour de l'alimentation : acheter, préparer, se nourrir en fonction de ses moyens financiers et de son mode de vie.
- Explorer ses représentations et attitudes pour mieux percevoir les influences environnementales et sociales

- Favoriser la construction de solutions personnelles, adaptées à chacun
- Valoriser l'alimentation et les ressources personnelles

### Public cible

Personnes précarisées, public en alphabétisation, personnes endettées, CPAS, ...

### Utilisation conseillée

Travailler la partie "éthique" entre professionnels.

S'interroger sur ses propres représentations de la précarité avant utilisation (questionnaire p.29 du dossier).

### Critères d'évaluation :

Cohérent ★★★★★

Attractif ★★★★★

Interactif ★★★★★

Soutenant pour l'utilisateur ★★★★★

Soutenant pour la prom. de la santé ★★★★★

### Temps de préparation :



### Points forts :

Outil cohérent, contenus pertinents, objectifs clairs, concrets et réalistes.

Non-stigmatisant, non-normalisant, non-culpabilisant.

Accessible aux personnes peu scolarisées.

### Points d'attention :

S'interroger sur ses propres représentations de la précarité avant utilisation.

### Sujets abordés :

Education nutritionnelle, rythmes de vie, hygiène, dépendances, loisirs, confiance en soi, initiatives, esprit critique, convivialité, représentations.

Date de l'avis : 19 juin 2007

<https://www.pipsa.be/outils/export-617421331/alimentation-atout-prix.html?export>

22-03-2023 07:40